

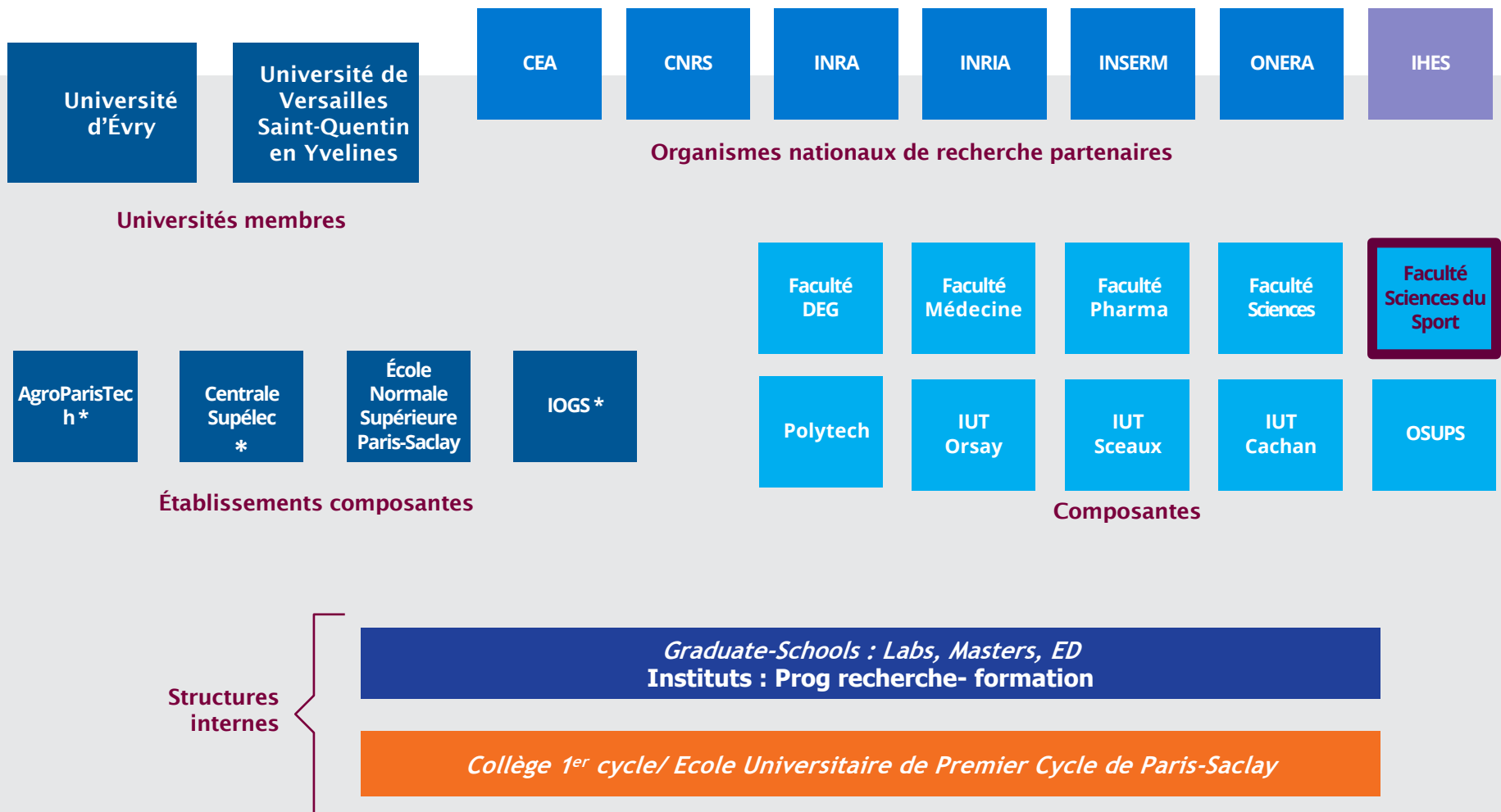
université
PARIS-SACLAY

FACULTÉ
DES SCIENCES
DU SPORT

Etudier à la Faculté des Sciences du Sport F2S

Admissions, filières et débouchés – 2024/2025

UPSaclay : Schéma général



* exception des sites Ile de France hors Saclay en plus de sites de province

Une filière diversifiée :



**6 formations différentes
de la licence au doctorat**

ACCÈS STAPS

Licence double diplôme



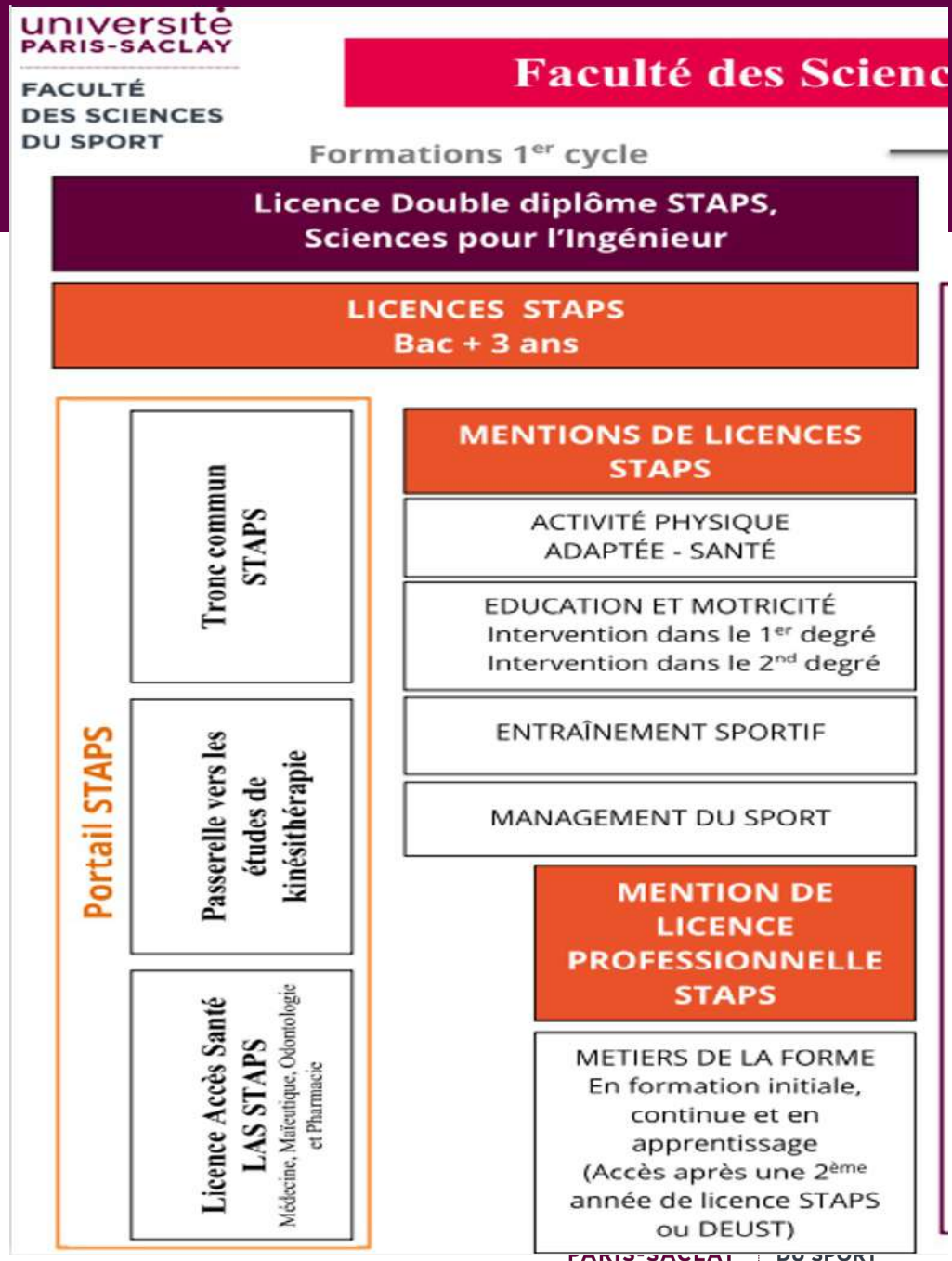
TRONC COMMUN STAPS =
- 4 MENTIONS EN L2
- LPRO EN L3



PORTAIL KINÉ =
Seul accès pour passer le concours
Kinésithérapie



SEUL ACCÈS SANTÉ



Licence Double Diplôme LDD STAPS - SCIENCES POUR L'INGENIEUR : SPI



Unique en France

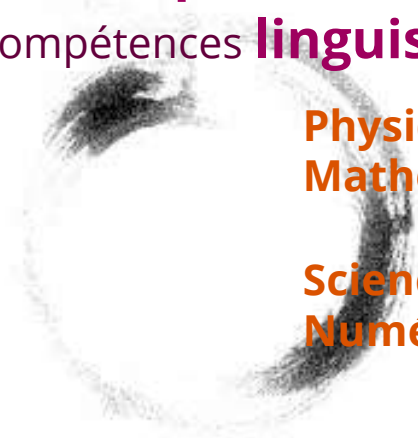
Accès sélectif

Bi-disciplinaire, à l'Interface de la **physique** (sciences pour l'ingénieur, E3A) et des **STAPS** (sciences du sport et du mouvement humain)



240 ECTS pour renforcer:

- La formation aux **enjeux sociétaux et défis scientifiques**
- La Formation **par la recherche**
- Les compétences **linguistiques** et **interculturelles**



Physique Chimie
Mathématiques (bonus maths exp.)

Sciences de l'Ingénieur
Numérique et sciences informatiques

Admission : LAS STAPS & STAPS Kiné



Les particularités

- Disposer de **compétences scientifiques poussées (X2)**
- Manifester un intérêt pour **un métier de la santé** (Lettres de motivation)

Cursus exigeant nécessitant :

Soutien familial

Force de travail en autonomie (motivation à travailler seul et à s'organiser)

Concours Kiné :

Anatomie
Biomécanique
Physiologie

Concours LAS :

Biochimie
Médicament
Statistique
Physique
Biologie
Santé Société Humanité
Chimie

distanciel

Cursus Faculté des Sciences du Sport



Faculté des Sciences du Sport – Université Paris-Saclay

Formations 1^{er} cycle

Formation Double diplôme STAPS, Sciences pour l'Ingénieur

LICENCES STAPS
Bac + 3 ans

MENTIONS DE LICENCES STAPS

ACTIVITÉ PHYSIQUE ADAPTÉE - SANTÉ

EDUCATION ET MOTRICITÉ
Intervention dans le 1^{er} degré
Intervention dans le 2nd degré

ENTRAÎNEMENT SPORTIF

MANAGEMENT DU SPORT

MENTION DE LICENCE PROFESSIONNELLE STAPS

METIERS DE LA FORME
En formation initiale, continue et en apprentissage
(Accès après une 2^{ème} année de licence STAPS ou DEUST)

Formations 2nd cycle

MASTER
Bac + 5 ans

MASTER mention STAPS
- Sciences du Sport et Education Physique
(Préparation à l'agrégation externe d'EPS)

MASTER mention STAPS - ACTIVITE PHYSIQUE ADAPTEE ET SANTE :
- Vieillessement et Handicap : Mouvement et Adaptation

MASTER mention STAPS - INGENIERIE ET ERGONOMIE DE L'ACTIVITE PHYSIQUE :
- Ingénierie et Sciences du Mouvement Humain

MASTER mention MEEF 1 (Préparation au CRPE Externe)
MASTER mention MEEF 2 - EPS (Préparation au CAPEPS Externe)
MASTER mention MEEF 4 Pratiques et Ingénierie de la Formation

MASTER mention STAPS - MANAGEMENT DU SPORT :
- Politiques Publiques et Stratégies des Organisations Sportives
- Sport, Leisure and Event Management

MASTER mention STAPS - ENTRAINEMENT ET OPTIMISATION DE LA PERFORMANCE SPORTIVE :
- Sport Sciences for Health and Performance

DU préparation mentale et Techniques d'Optimisation du Potentiel
DU Posture Mouvement Santé
DU Prise en charge Préventive du Sportif

DOCTORAT
Bac + 8 ans

DOCTORAT - Ecole Doctorale
Sciences du Sport, de la Motricité et du Mouvement Humain

Capacités d'accueil



❑ **Capacité d'accueil dans le portail STAPS à Paris-Saclay : 405**

- **320 Tronc Commun** (Environ **2764** vœux – rang du dernier pris : **1173**)

Pas de passerelle vers des études de kinésithérapie !!

- **65 KINÉ** : ENKRE-IFMK (Environ **2400** vœux – rang dernier pris **206**)

- **20 LAS STAPS** (Environ **1466** vœux - rang du dernier pris : **257**)

Pas de passerelle vers des études de kinésithérapie !!

❑ **Capacité d'accueil Licence double diplôme STAPS - SPI : 25**

- Environ **1194** vœux – rang du dernier pris : **201**)

Pas de passerelle vers des études de kinésithérapie !!

CARTE PROFESSIONNELLE

demande auprès du ministère des Sports



1. A l'issue de la L2

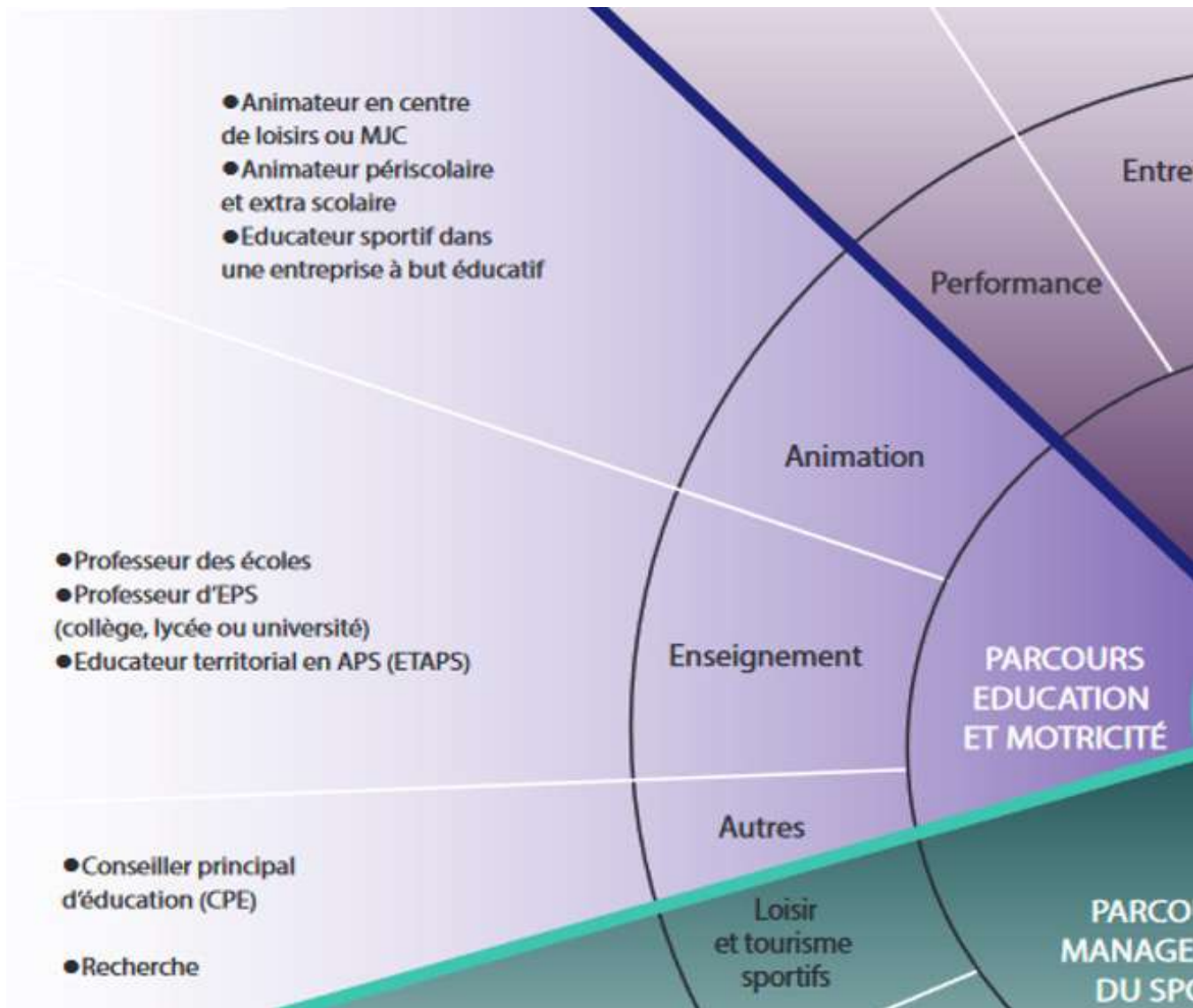
On obtient le niveau **animateur** : club, structure (mais pas compétition)

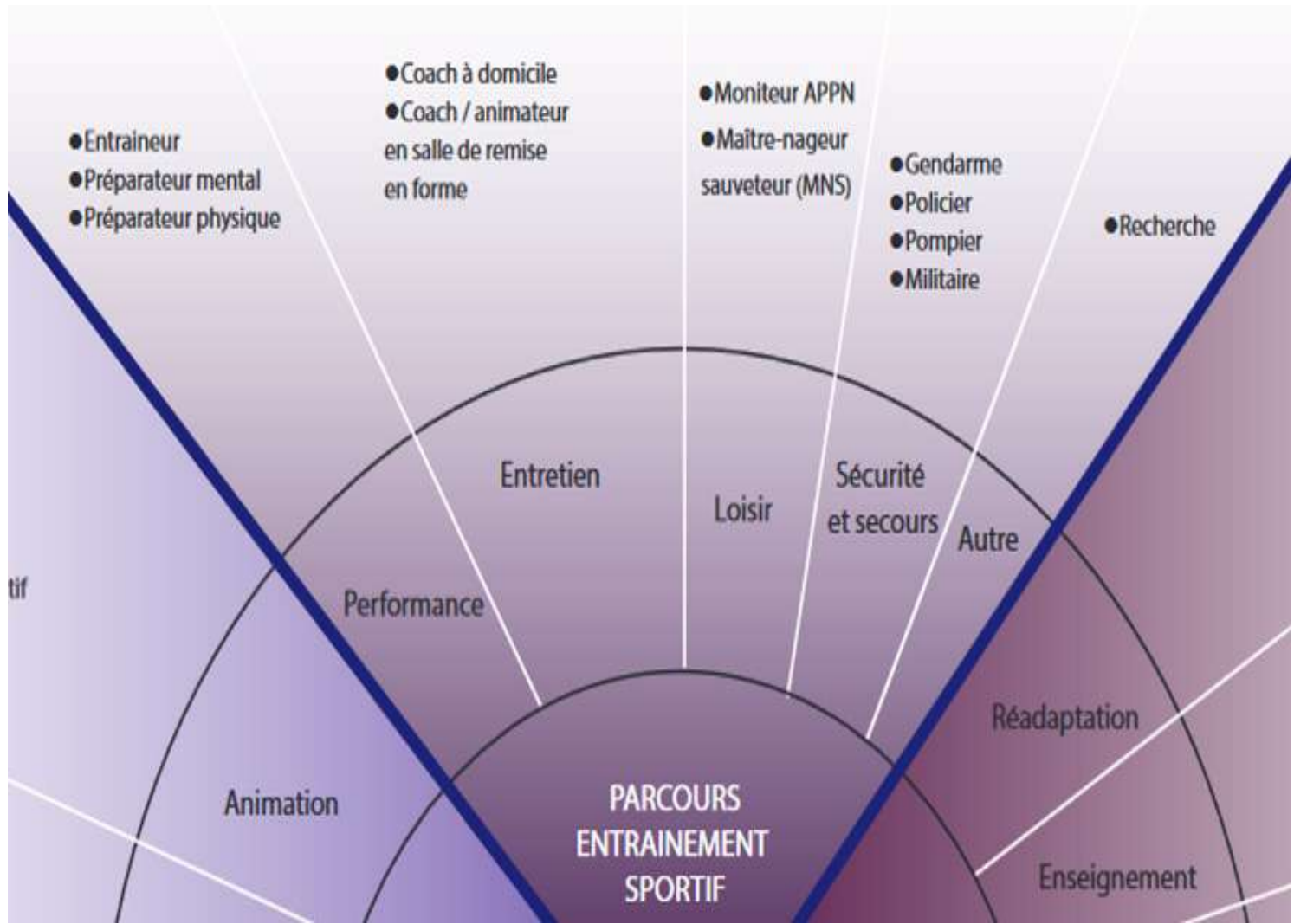


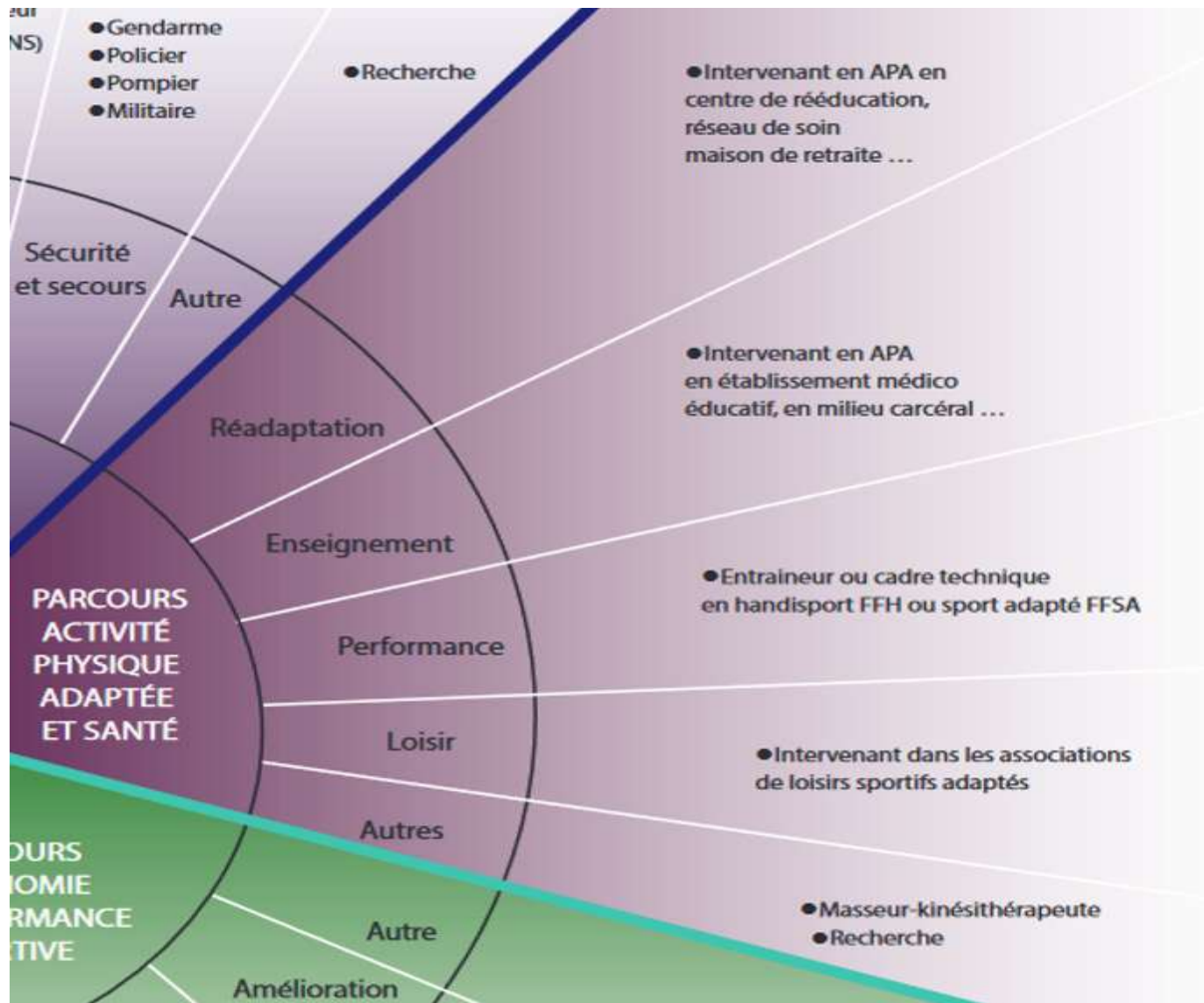
2. A l'issue de la L3 : niveau **éducateur**

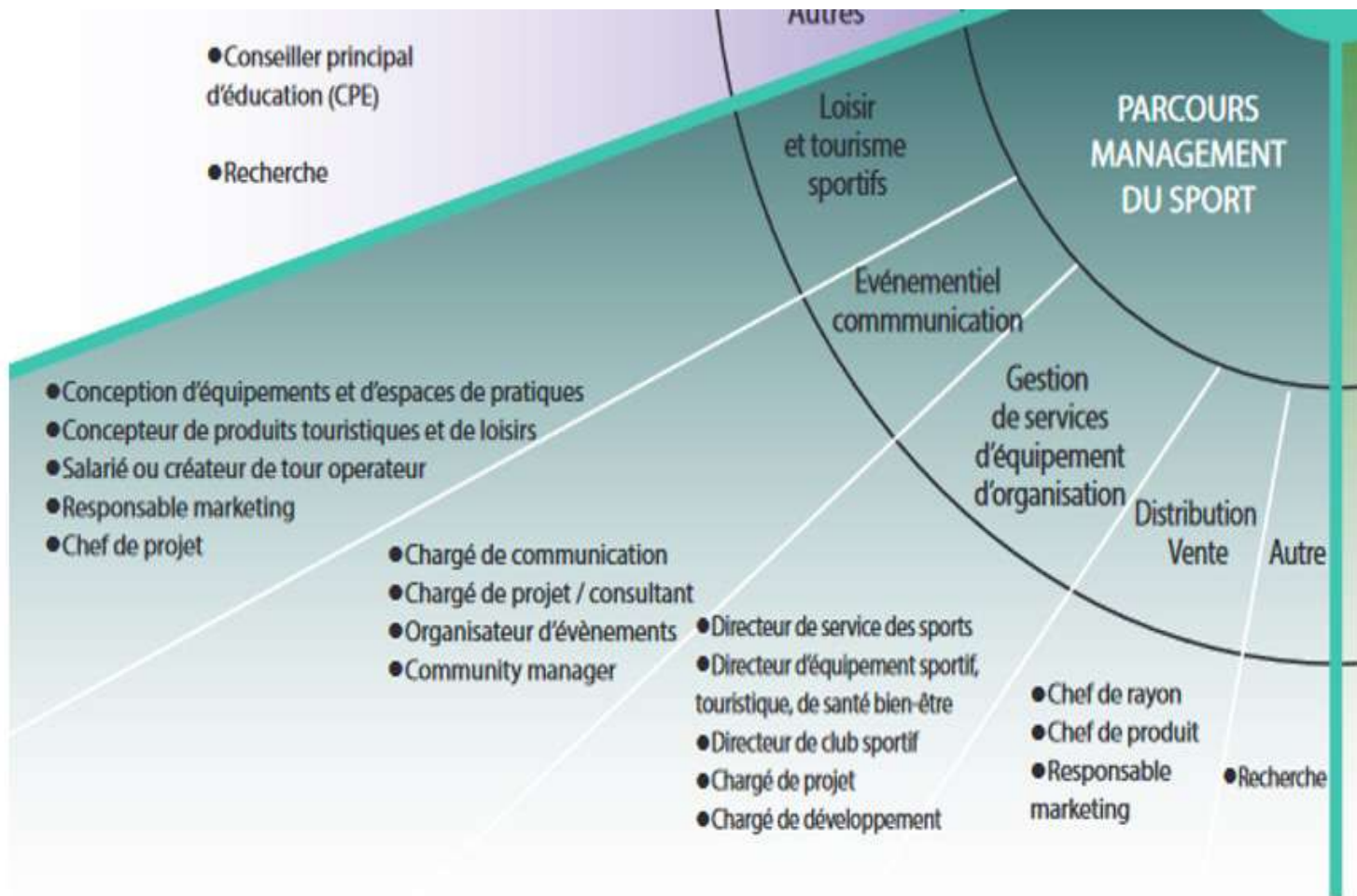
(Excepté pour la mention management)

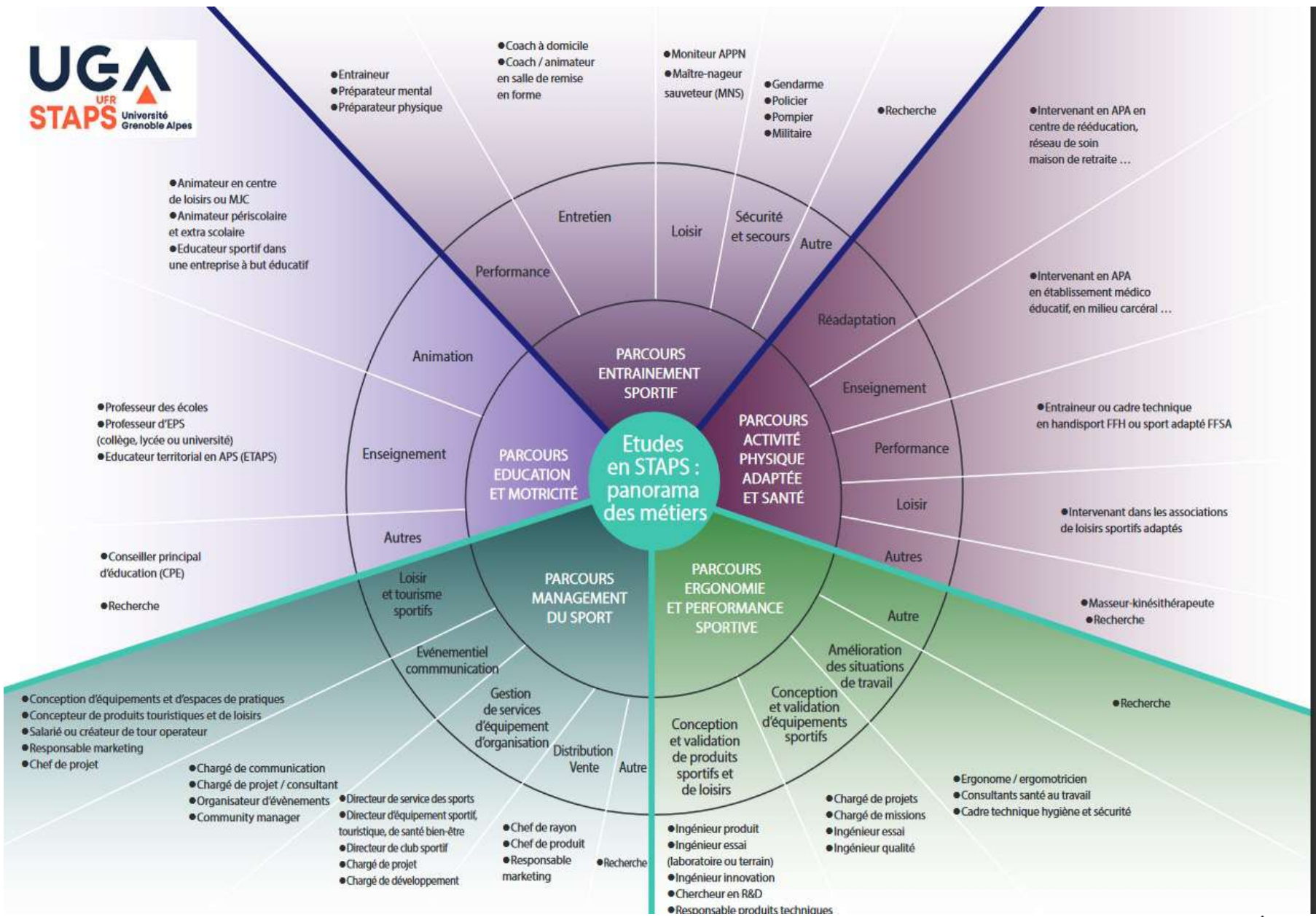
3 : A l'issue de la L3 : on a le **tronc commun du BAFA** et il faut passer la spécialisation











Stop aux idées reçues



« IL NE SUFFIT PAS D'ÊTRE BON EN SPORT »



Deux blocs disciplinaires EXIGEANTS :

Sciences du sport et du mouvement humain

Pratique et théorie des activités physiques et sportives

Formation Portail STAPS (L1)



SEMESTRE 1	CM	TD	TP	EAD	Stage	ECTS
Sciences biologiques du corps en mouvement : BAP 1	40,5	33		16		9
Sciences du comportement et APSA : Psychologie et neuroscience 1	19,5	19,5				5
Sciences sociales et APSA 1	13,5	13,5				4
Spécialité Sportive : le pratiquant 1		44				6
Polyvalences Sportives 1		60				6
Volume horaire semestre 1 : 259,5 h/étudiant	73,5	170	0	16		30

SEMESTRE 2	CM	TD	TP	EAD	Stage	ECTS
Sciences biologiques du corps en mouvement : BAP 2	27	19,5		6		5
Sciences du comportement et APSA : Psychologie et neuroscience 2	19,5	19,5				5
Sciences sociales et APSA 2	23	38		15	9h stage	8
Spécialité sportive : Le pratiquant 2		44				6
Polyvalences Sportives 2		60				6
Volume horaire semestre 2 : 271,5 h/étudiant hors stage	69,5	181	0	21		30

Volume horaire Portail STAPS : 531 h/étudiant hors stage	143	351	0	37		60
---	------------	------------	----------	-----------	--	-----------

Sciences = 323h

Activités Physiques et Sportives = 208h (dont ≈ 30h de théorie)

Des enseignements en cours magistraux, en TD, en EAD, et des stages

MAIS QUAND MÊME :



6 POLYVALENCES EN L1 parmi celles -ci :

- athlétisme, badminton, basket-ball, danse, football, gymnastique, handball, natation, rugby, volley-ball



Une spécialité sportive sur le cursus !

(L1, L2, L3)

- athlétisme, badminton, basket-ball, danse, escalade, rugby, gymnastique, natation, handball, volley-ball, football, tennis, rugby, escalade, judo

-un accompagnement des sportifs de HN

université
PARIS-SACLAY

FACULTÉ
DES SCIENCES
DU SPORT

PARCOURSUP

SITE C3D : PARCOURSUP STAPS

Le nouveau dispositif reprend la logique précédemment mise en avant par la C3D STAPS et repose sur 5 attendus, correspondant aux compétences souhaitées à l'entrée en formation en STAPS. Pour la session 2024, les 5 attendus sont désormais évalués comme suit :

- Attendu 1 : Disposer de compétences scientifiques (Coefficient 40)
- Attendu 2 : Disposer de compétences argumentaires et littéraires (Coefficient 40)
- Attendu 3 : Disposer de compétences sportives (Coefficient 30)
- Attendu 4 : Manifester de l'intérêt pour l'exercice de responsabilités collectives, associatives ou citoyennes (Coefficient 20)
- Attendu 5 : Disposer des méthodes de travail et de l'autonomie nécessaires pour réussir des études universitaires en STAPS (Coefficient 20)

Pour chacun des attendus 1 et 2, une modulation de la moyenne sur 20 est effectuée selon le type de bac :

- Bac général : +2 pts sur la moyenne sur 20 (sans pouvoir dépasser 20)
- Bac technologique : +1 pt sur la moyenne sur 20 (sans pouvoir dépasser 20)
- Bac professionnel : pas de modulation

1 ET 2 : RÉSULTATS

Compétences
scientifiques

	Discipline	Attendu 1 Compétences scientifiques	Attendu 2 Compétences littéraires et argumentaires
Enseignements communs	Répartition des coefficients sur les 7 enseignements	40%, soit coefficient 16	
	Français		40%
	Histoire géographie		15%
	Enseignement moral et civique		5%
	Langues vivantes A et B		10%
	EPS (évaluée dans l'attendu 3)		
	Philosophie		30%
	Mathématiques (à partir du bac 2025)	30%	
Enseignements de spécialité en 1 ^{re}	Répartition des coefficients sur les 3 spécialités	30%, soit coefficient 12	20%, soit coefficient 8
	Arts		33,3%
	Biologie écologie	33,3%	
	Histoire-géographie, géopolitique et sciences politiques		33,3%
	Humanités, littérature et philosophie		33,3%
	Langues, littératures et cultures étrangères et régionales		33,3%
	Littérature et langues et cultures de l'Antiquité		33,3%
	Mathématiques	33,3%	
	Numérique et sciences informatiques	33,3%	
	Physique-chimie	33,3%	
	Sciences de la vie et de la Terre	33,3%	
	Sciences de l'ingénieur	33,3%	
	Sciences économiques et sociales	33,3%	
	Education Physique, Pratiques et Culture Sportives	33,3%	
Enseignements de spécialité en Terminale	Répartition des coefficients sur les 2 spécialités	30%, soit coefficient 12	20%, soit coefficient 8
	Arts		50%
	Biologie écologie	50%	
	Histoire-géographie, géopolitique et sciences politiques		50%
	Humanités, littérature et philosophie		50%
	Langues, littératures et cultures étrangères et régionales		50%
	Littérature et langues et cultures de l'Antiquité		50%
	Mathématiques	50%	
	Numérique et sciences informatiques	50%	
	Physique-chimie	50%	
	Sciences de la vie et de la Terre	50%	
	Sciences de l'ingénieur	50%	
	Sciences économiques et sociales	50%	
	Education Physique, Pratiques et Culture Sportives	50%	

40% TC

60% EDS

EPPCS
Pas
Spécifiquement
valorisée

1 ET 2 : RÉSULTATS

Compétences
Littéraires

	Discipline	Attendu 1 Compétences scientifiques	Attendu 2 Compétences littéraires et argumentaires
Enseignements communs	Répartition des coefficients sur les 7 enseignements	40%, soit coefficient 16	60%, soit coefficient 24
	Français		40%
	Histoire géographie		15%
	Enseignement moral et civique		5%
	Langues vivantes A et B		10%
	EPS (évaluée dans l'attendu 3)		
	Philosophie		30%
	Mathématiques (à partir du bac 2025)	30%	
Enseignement scientifique (100% attendu 1 jusqu'en 2024)	70%		
Enseignements de spécialité en 1 ^{re}	Répartition des coefficients sur les 3 spécialités	30%, soit coefficient 12	20%, soit coefficient 8
	Arts		33,3%
	Biologie écologie	33,3%	
	Histoire-géographie, géopolitique et sciences politiques		33,3%
	Humanités, littérature et philosophie		33,3%
	Langues, littératures et cultures étrangères et régionales		33,3%
	Littérature et langues et cultures de l'Antiquité		33,3%
	Mathématiques	33,3%	
	Numérique et sciences informatiques	33,3%	
	Physique-chimie	33,3%	
	Sciences de la vie et de la Terre	33,3%	
	Sciences de l'ingénieur	33,3%	
	Sciences économiques et sociales	33,3%	
Education Physique, Pratiques et Culture Sportives	33,3%		
Enseignements de spécialité en Terminale	Répartition des coefficients sur les 2 spécialités	30%, soit coefficient 12	20%, soit coefficient 8
	Arts		50%
	Biologie écologie	50%	
	Histoire-géographie, géopolitique et sciences politiques		50%
	Humanités, littérature et philosophie		50%
	Langues, littératures et cultures étrangères et régionales		50%
	Littérature et langues et cultures de l'Antiquité		50%
	Mathématiques	50%	
	Numérique et sciences informatiques	50%	
	Physique-chimie	50%	
	Sciences de la vie et de la Terre	50%	
	Sciences de l'ingénieur	50%	
	Sciences économiques et sociales	50%	
Education Physique, Pratiques et Culture Sportives	50%		

60% TC

40% EDS

ATTENDU 3 :

Critères généraux d'examen des vœux pour l'attendu 3 : Compétences sportives (coefficient 30)

La moyenne générale sur 20 de toutes les notes d'EPS compte pour 33,3% de la note obtenue dans l'attendu 3 (coefficient 10).

Par ailleurs, la question n°1 posée dans le questionnaire Parcoursup permet de positionner le niveau du candidat dans ses pratiques sportives ou artistiques en dehors de l'EPS. Le tableau page suivante précise la note sur 20 attribuée pour chaque niveau. Cette note compte pour 66,7% de la note sur 20 obtenue dans l'attendu 3 (coefficient 20).

Rappel : la spécialité Education Physique, Pratiques et Culture Sportives (EPPCS) est traitée dans l'attendu n°1 afin d'être valorisée au maximum pour un enseignement de spécialité.

3 : COMPÉTENCES SPORTIVES

Niv	Hors institution	Sport scolaire (UNSS / UGSEL)	Sport fédéral	Activités physiques artistiques ou émergentes	Pts
a		Pratique sportive occasionnelle (<i>Justification inutile</i>)			0
b	Pratique sportive régulière hors institution (<i>Justification inutile</i>)	Loisir (<i>Justification inutile</i>) ou Niveau départemental (<i>Licence en cours</i>)	Loisir (<i>Licence en cours</i>)	Activités physiques artistiques (danse, cirque, etc.) ou émergentes (parkour, glisse urbaine, etc.) en école ou association depuis moins de 3 ans (<i>Justification inutile</i>)	2
c		Niveau régional (<i>Attestation du professeur d'EPS</i>)	Niveau départemental (<i>Niveau actuel, attesté par le président du club</i>)	Activités physiques artistiques (danse, cirque, etc.) ou émergentes (parkour, glisse urbaine, etc.) en école ou association avec représentations depuis plus de 3 ans (<i>Attestation du directeur de l'école ou du président de l'association</i>)	7
d		Niveau national (<i>Attestation du professeur d'EPS</i>) ou Membre d'une section sportive scolaire en lycée (<i>Attestation du responsable de la section</i>)	Niveau régional (<i>Niveau actuel, attesté par le président du club</i>)	Conservatoire régional de danse ou Ecole de cirque niveau régional (<i>Attestation du directeur de l'école ou du président de l'association</i>)	10
e			Niveau national ou membre d'un pôle espoir hors liste ministérielle (<i>Niveau actuel, attesté par le président du club ou par le directeur du pôle</i>)	Conservatoire national de danse ou Ecole nationale supérieure des arts du cirque (<i>Attestation du directeur de l'école ou du président de l'association</i>)	14
f			Sportif de haut niveau sur liste ministérielle élite, senior ou relève (<i>Pas de justificatif à fournir</i>) ou Sportif professionnel (<i>Attestation du président du club</i>) ou Sportif en centre de formation professionnelle (<i>Attestation du directeur du centre</i>)	Membre d'une troupe professionnelle dans les activités artistiques depuis au moins 2 ans (<i>Attestation de la Direction Régionale des Affaires Culturelles</i>)	20

OPTIONS :



- **Les options**

Les options ci-dessous sont valorisées par un bonus dans le calcul des attendus 1, 2 ou 3.

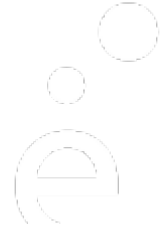
Discipline	Attendu 1 Compétences scientifiques	Attendu 2 Compétences littéraires et argumentaires	Attendu 3 Compétences en sport
Arts			
LCA			
EPS			
LV3			
Mathématiques expertes			
Mathématiques complémentaires			
Droit et grands enjeux du monde contemporain			



- Question 2 : qualifications ou engagements dans les domaines du secourisme, de l'arbitrage, de la vie civique, citoyenne ou associative ? (Une seule pièce ou attestation à déposer pour le plus haut niveau validé)

Attendu 4 : engagement

Niv	Secourisme	Arbitrage	Engagement civique, citoyen ou associatif	Pts
a	Formation scolaire au secourisme <i>(Justification inutile)</i>		Cours d'enseignement moral et civique en lycée <i>(Justification inutile)</i>	1
b		Qualification d'officiel table de marque (chronométrage, scores, etc.) de niveau départemental <i>(Certification fédérale)</i>	Délégué de classe au lycée <i>(Justification inutile, information contenue dans la fiche avenir)</i> <u>ou</u> Jeune officiel UNSS (autre que arbitre/juge et coach) <i>(Attestation du professeur d'EPS)</i>	4
c	Prévention et Secours Civique de niveau 1 <i>(Attestation PSC1)</i> <u>ou</u> Sauveteur Secouriste du Travail <i>(Attestation SST)</i>	Qualification d'officiel table de marque (chronométrage, scores, etc.) de niveau régional <i>(Certification fédérale)</i> <u>ou</u> Arbitre / juge UNSS / UGSEL de niveau départemental <i>(Attestation du professeur d'EPS)</i>	Membre d'une instance lycéenne : Conseil d'Administration, Conseil de discipline, Conseil Académique de la Vie Lycéenne, ... <i>(Justification inutile, information contenue dans la fiche avenir)</i> <u>ou</u> Membre du conseil d'administration d'une association extra-scolaire <i>(Attestation du président)</i>	8
d	Premiers secours en équipe niveau 1 <i>(Attestation PSE1)</i>	Qualification d'arbitre / juge fédéral de niveau départemental <i>(Certification fédérale)</i> <u>ou</u> Arbitre / juge UNSS / UGSEL de niveau régional <i>(Attestation du professeur d'EPS)</i>	Président d'une association <i>(Attestation de la préfecture ou procès-verbal de l'Assemblée Générale électorale)</i> <u>ou</u> Gendarme réserviste <i>(Attestation du chef de caserne)</i>	12
e	Premiers secours en équipe niveau 2 <i>(Attestation PSE2)</i> <u>ou</u> Brevet national de sécurité et de sauvetage aquatique <i>(BNSSA)</i>	Qualification d'arbitre / juge fédéral de niveau régional minimum <i>(Certification fédérale)</i> <u>ou</u> Arbitre / juge UNSS / UGSEL de niveau national <i>(Attestation du professeur d'EPS)</i>	Service civique réalisé ou en cours <i>(Attestation du ou de la responsable de l'organisme d'accueil)</i> <u>ou</u> Assistant d'éducation ou Assistant de Vie Scolaire pendant un an <i>(Attestation de l'employeur)</i>	16
f			Engagé comme pompier volontaire <i>(Attestation du chef de centre)</i>	20



- Question 3 : qualifications ou expériences d'encadrement (Une seule pièce ou attestation à déposer pour le plus haut niveau validé)

Attendu 4 : engagement

Niv	Qualification ou Expériences d'encadrement	Pts
a	Aucune qualification ou expérience d'encadrement	0
b	Service National Universel (SNU) complet, incluant une mission d'intérêt général <i>(Certificat)</i> <u>ou</u> Co-encadrement bénévole ponctuel au sein d'une association sportive, culturelle ou caritative <i>(Attestation du président de l'association)</i>	1
c	Stage théorique Brevet d'Aptitude aux Fonctions d'Animateur <i>(Certificat)</i> <u>ou</u> Jeune coach UNSS <i>(Attestation du professeur d'EPS)</i>	4
d	Diplôme ou brevet d'encadrement fédéral de niveau 1 <i>(Certification fédérale)</i> <u>ou</u> Encadrement bénévole régulier (hebdomadaire) au sein d'une association sportive, culturelle ou caritative pendant un an <i>(Attestation du président de l'association)</i>	8
e	Brevet d'Aptitude aux Fonctions d'Animateur complet <i>(Diplôme du BAFA : stage pratique validé)</i> <u>ou</u> Diplôme ou brevet d'encadrement fédéral de niveau 2 <i>(Certification fédérale)</i>	12
f	Hors service civique, expérience rémunérée d'encadrement de public de moins de 2 mois cumulés dans le champ de l'animation, de l'accompagnement scolaire, péri ou extra-scolaire, ou du bien-être <i>(Attestation de l'employeur)</i>	16
g	Certificat de qualification professionnelle <i>(CQP)</i> <u>ou</u> Brevet Professionnel Jeunesse, Education Populaire et Sport <i>(BP JEPS)</i> <u>ou</u> Titre à Finalité Professionnelle <i>(TFP)</i> d'encadrement sportif <u>ou</u> Hors service civique, expérience rémunérée d'encadrement de public de plus de 2 mois cumulés dans le champ de l'animation, de l'accompagnement scolaire, péri ou extra-scolaire, ou du bien-être <i>(Attestation de l'employeur)</i>	20

Un accompagnement pour réussir :



Taux de réussite en L1
à la faculté des Sciences du Sport Paris-Saclay



60- 70%

**Des étudiants qui
composent**

Exigences Portail STAPS

Liaison Lycée - Université



- **faire preuve d'organisation**
- Préserver **une bonne condition physique** et une hygiène de vie en lien avec une pratique sportive intense
- Être assidu-e-s et actif-ve-s (**prise de notes, questionnement**) dans les enseignements théoriques
- Changer son rapport aux savoirs et prendre conscience des exigences universitaires et de la formation professionnelle = **S'ENGAGER DANS SES ÉTUDES**
- **Réfléchir à sa poursuite d'études** en lien avec son projet professionnel

... Tout en profitant de la vie étudiante et de ses opportunités

Des accompagnements pour réussir :



1. OUI SI – contrat pédagogique : soutien / méthodes différentes : co-intervention
2. Contrats pédagogiques pour les salarié.es et étudiant.es en situation particulière ou projet particulier
3. Sportives et sportifs de haut niveau :
 - aménagement du cursus et de l'emploi du temps (organisation des enseignements d'une année de la Licence sur deux années sans que ce soit un redoublement)
 - choix prioritaire des groupes de T.D et T.P
 - obtention de certaines UE par validation des acquis ou équivalences
 - délocalisation de certains enseignements pour limiter les déplacements (relation avec le CREPS IDF)
4. Aides sociales : <https://www.universite-paris-saclay.fr/aides-etudiantes-de-luniversite>
5. Formation continue pour l'ensemble des formations
6. La Direction de la Formation et la Réussite à l'UPSaclay dans son rôle de coordination des équipes pédagogiques et administratives



Pour en savoir plus

- <https://www.faculte-sciences-sport.universite-paris-saclay.fr/>
- <https://ecole-universitaire-paris-saclay.fr/licence>
- <https://www.universite-paris-saclay.fr/fr/formation/school/sciences-du-sport-et-du-mouvement-humain>



LIEN PLAQUETTES DE NOS FORMATIONS :



APA-S :

<https://ecole-universitaire-paris-saclay.fr/sites/default/files/2022-12/Licence%20STAPS%20Activit%C3%A9%20Physique%20Adapt%C3%A9e-Sant%C3%A9.pdf>

EDUCATION ET MOTRCITÉ :

<https://ecole-universitaire-paris-saclay.fr/sites/default/files/2022-12/Licence%20STAPS%20Education%20et%20Motricit%C3%A9.pdf>

ENTRAINEMENT SPORTIF :

<https://ecole-universitaire-paris-saclay.fr/sites/default/files/2022-12/Licence%20STAPS%20Entra%C3%ACnement%20Sportif.pdf>

MANAGEMENT :

<https://ecole-universitaire-paris-saclay.fr/sites/default/files/2022-12/Licence%20STAPS%20Management%20du%20Sport.pdf>



LIEN PLAQUETTES DE NOS FORMATIONS :



LICENCE PRO MÉTIERS DE LA FORME ;

<https://ecole-universitaire-paris-saclay.fr/sites/default/files/2022-12/LP%20STAPS%20Métiers%20de%20la%20Forme.pdf>

LICENCE DOUBLE DIPLÔME :

<https://www.universite-paris-saclay.fr/sites/default/files/2022-12/LDD%20STAPS%2C%20Sciences%20pour%20lIngénieur%20WEB.pdf>

